



Een unieke parel om te wonen en te werken in Gavere

RESIDENTIE
VAN SIMAEY

RESIDENTIE VAN SIMAEY



De impressionante veevoederfabriek in Gavere krijgt een tweede leven als Residentie Van Simaey. Maak kennis met een woonproject dat niet alleen een thuis biedt, maar ook een stukje geschiedenis bewaart.

Residentie Van Simaey bestaat uit 16 appartementen, exclusieve ruime lofts en commerciële ruimtes. De iconische silotoren blijft bewaard, een knipoog naar het industriële verleden en een herkenbaar punt in het prinsdom Gavere.

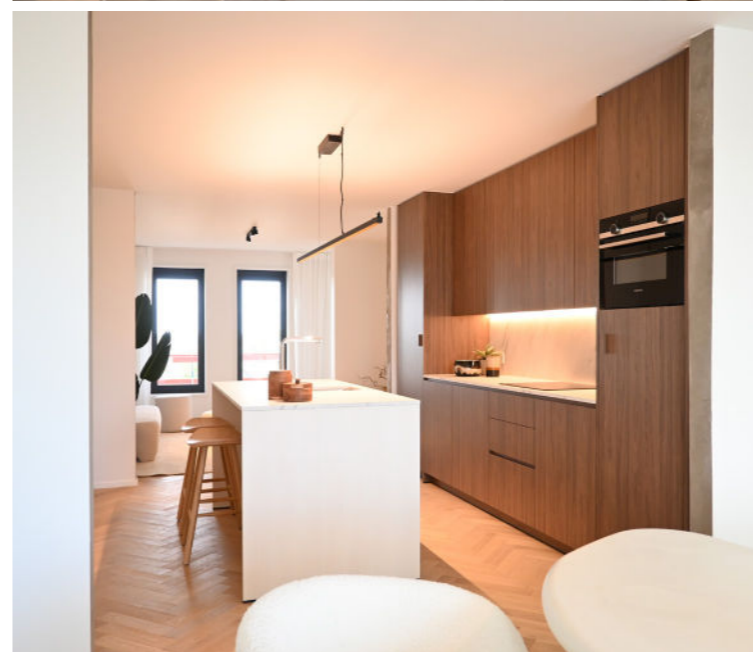
Elk aspect van de ontwikkeling is zorgvuldig overwogen om maximaal comfort te bieden. De bijna-energieneutrale bouw, gecombineerd met aandacht voor natuurlijk licht, privacy en akoestiek, garandeert een serene woonomgeving.

TROEVEN

- Moderne, ruime wooneenheden
- Veel natuurlijke lichtinval
- Ruime terrassen
- Aandacht voor privacy en akoestiek
- Finale afwerking volgens de wensen van de bewoners
- Grote privé bergruimten
- Daktuin met bomen en struikgewas
- Voldoende parkeerplaatsen
- Privé garageboxen en carports met mogelijkheid tot individuele zonnepanelen
- Ligging aan het station van Gavere

UITSTEKENDE LIGGING

- Direct naast het station van Gavere, slechts 8 minuten naar Gent centrum met de trein
- Dichtbij belangrijke verkeersaders zoals de E17 en N60
- Fietsnelweg en andere fietsroutes in de nabijheid



UNIEKE KOOPFORMULE

Naast een traditionele aankoopformule kunnen jonge mensen en starters zich ook kandidaat stellen voor een unieke huur met aankoopoptie. Geselecteerde kandidaten krijgen de optie om huurgelden na verloop van tijd om te zetten naar eigen inbreng bij een banklening. Residentie Van Simaey mikt zo op bewoners die zich voor de lange termijn in Gavere vestigen. Dat komt leefkwaliteit en het gemeenschapsgevoel ten goede en bouwen we aan een community die meten leeft.



EEN RIJKE GESCHIEDENIS

Residentie Van Simaey is gehuisvest in een historisch industrieel gebouw, oorspronkelijk de fabriek van het veevoederbedrijf 'Van Simaey broeders en zuster', opgericht door Camiel Van Simaey. De silotoren van het veevoederbedrijf, met zijn beeldbepalend karakter en historische betekenis voor de lokale industrie, is formeel opgenomen in de Inventaris van Onroerend Erfgoed. Als centraal punt van de site vertegenwoordigt het de veevoederhandel als belangrijke industrietak voor Gavere.

De historische toren blijft behouden en volledig geïntegreerd in de moderne, ruime wooneenheden. Op deze manier brengt Residentie Van Simaey verleden en heden op een zeldzame manier samen. Dit unieke project biedt een sublieme combinatie van industrieel erfgoed met hedendaagse woonstijlen.



CONTACT

Interesse in een appartement,
loft of handelspand?
Contacteer De Goaverse Statie.

Stationsstraat 115
9890 Gavere
info@residentievansimaey.be

RESIDENTIE
VAN SIMAEY

www.residentievansimaey.be